

QUI SOMMES NOUS

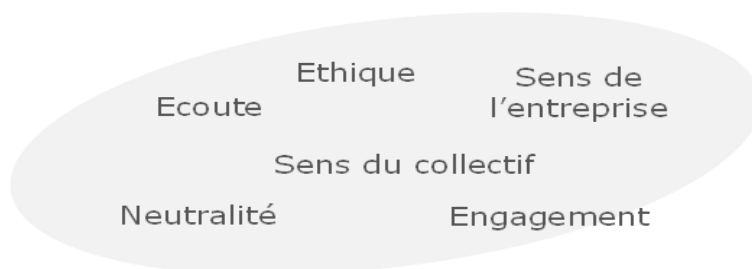
Aptitude est un cabinet conseil et organisme de formation, filiale du Groupe MEDIPRO, spécialisé dans **l'accompagnement des entreprises et des collectivités** dans le développement de leur politique de prévention des risques.

Depuis 2005, une **équipe pluridisciplinaire** certifiée et expérimentée, vous accompagne dans une démarche globale basée sur l'étude du travail réel. APTITUDE est un concentré de compétences variées et complémentaires portées par des personnes positives et engagées : psychologues, ergonomes, HSE, formateurs PRAP, Infirmiers en Santé au Travail, formateurs SST...

Les intervenants ont tous travaillé et/ou mené des interventions dans des établissements publics et privés, ce qui vous garantit une très bonne connaissance des métiers et des organisations, ainsi que des contraintes structurelles et conjoncturelles qui peuvent exister dans le monde de l'entreprise.

NOS VALEURS

Partagez avec nous une vision optimiste de la prévention !



Nous prônons **l'intérêt du travail participatif**, collectif, faisant appel à vos collaborateurs et leur expérience du métier, permettant de mettre en place des **solutions de prévention pragmatiques**, concrètes, adaptées à votre activité.

Nous souhaitons vous accompagner en toute **neutralité et impartialité** dans une démarche pérenne et efficace par rapport à vos problématiques.

Avant tout, cherchons ensemble la solution qui vous convient le mieux en fonction de votre singularité et de vos ressources.

NOTRE VISION DE L'ERGONOMIE

Nous souhaitons permettre dès le début du projet, une **convergence entre les attentes de l'entreprise, et les orientations et les exigences d'une intervention de prévention du risque TMS.**

Pour sortir d'une vision seulement biomécanique des TMS, focalisée essentiellement sur les « bons » et les « mauvais » gestes, nous privilégions une analyse holistique de l'Homme au travail, où différents facteurs se combinent et peuvent être à l'origine du risque TMS.

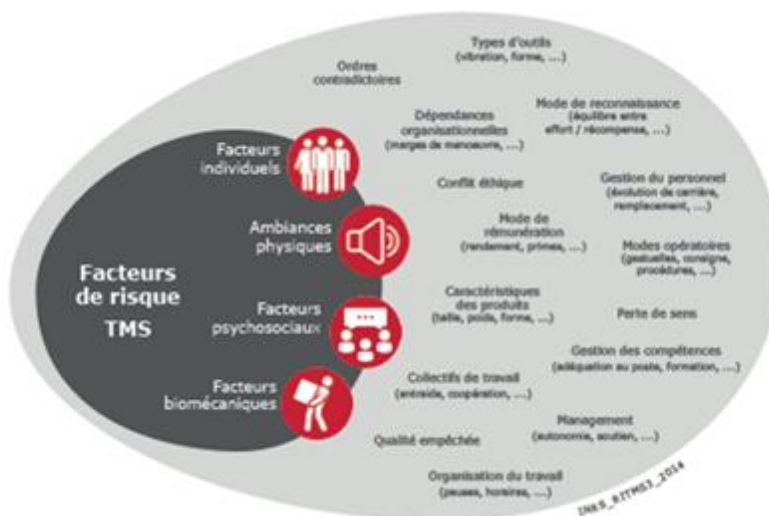
Notre équipe d'ergonome **ont une posture de conseil et non de prescripteur** ou encore d'expert technique de chaque secteur. Leur objectif est de vous proposer une méthode scientifique, pour comprendre les situations de travail réel, en observant, en rassemblant des données, en étant présent auprès des opérateurs pour échanger/valider sur les résultats obtenus.

Nos collaborateurs ergonomes sont également **vigilants à sécuriser leur intervention** en interrogeant le niveau d'engagement de l'entreprise en amont, en respectant la confidentialité de certains propos comme les données médicales et permettre aux salariés d'évoquer sans crainte leurs situations de travail réelles sans peur de jugement ou de sanctions.

Nos ergonomes sont **neutres et impartiaux** et veillent à ne pas tenir de propos hostiles envers les pratiques menées par l'entreprise ou encore alimenter d'éventuels mécontentements.

// OBJECTIFS DE NOTRE PROPOSITION

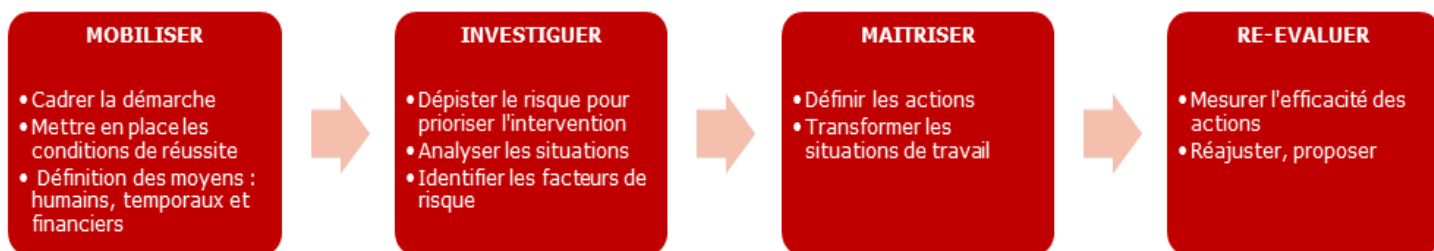
Au vu des différents facteurs identifiés lors de notre premier échange, nous soulignons la nécessité d'une approche globale de la prévention des TMS dans notre proposition d'intervention. Pour d'une part réduire l'exposition au risque TMS du public n'ayant pas développé à ce jour de dommages, mais aussi pour vous permettre d'assurer le maintien et/ou le retour au travail des salariés souffrant de TMS.



Nous vous proposons de mettre à votre profit, notre expertise dans le domaine de la sécurité et de la santé physique et mentale, notre méthodologie éprouvée et nos outils.

Nous veillerons à :

- Animer la démarche de façon participative,
- Allier bien-être au travail et performance de l'entreprise pour améliorer les conditions de travail et la prévention des TMS,
- Emettre un constat objectif sur les problématiques rencontrées lors de l'analyse du travail réel réalisé par les salariés,
- Élaborer un plan d'actions avec toutes les parties prenantes ciblant en priorité des actions d'ordre organisationnelles et techniques,
- Trouver un compromis entre contraintes / solutions et possibilités de l'entreprise,
- Apporter un regard externe, neutre et objectif centré sur les situations de travail réelles.
-



Nous vous proposons une intervention en 4 phases :

1- MOBILISER

Objectifs :

- Comprendre les enjeux de l'entreprise et créer les conditions favorables à l'adhésion de tous les acteurs à la démarche
- Dégager les moyens nécessaires (humains, financiers, temporels)
- Associer les différents services, les représentants du personnel, le CSE et/ ou les instances représentatives du personnel
- Faire appel si nécessaire à des partenaires externes à l'entreprise (CARSAT/CRAM/CGSS, service de santé au travail, ARACT...)

2- INVESTIGUER

Objectifs :

- Rechercher des données sur la santé des salariés et celle de l'entreprise pour mieux connaître le risque et ses conséquences
- Mettre en place les méthodes d'évaluations adaptées au contexte d'intervention (objectif, typologie d'activité, taille du public...) : observations, entretiens individuels, questionnaires, métrologie, auto-confrontation, analyse de photos/vidéos, etc.

3- MAITRISER

Objectifs :

- Proposer en équipe, en groupe de travail, des solutions qui portent sur chacun des déterminants du risque pour les supprimer et/ou les réduire
- S'appuyer sur les données recueillies pour animer le groupe de travail, en utilisant des plans, des cartographies, etc.
- Rédiger un plan d'actions pouvant être facilement utilisable par l'entreprise

4- EVALUER/RE-EVALUER

Phase proposée seulement si souhaitée par l'entreprise et fera l'objet d'une autre proposition tarifaire

Objectifs :

- Accompagner l'entreprise dans la mise en œuvre des actions
- Intégrer les données issues du diagnostic dans le Document Unique
- Sensibiliser les équipes aux actions retenues
- Ré-évaluer les situations de travail après aménagements
- ...

// COMPETENCES DES INTERVENANTS

Angélique DEGHILAGE, pilote du projet en qualité d'ergonome et de psychologue du travail, déclarée IPRP (intervenante en prévention des risques professionnels) auprès de le DREETS.

Patricia LAURENT, infirmière en santé au travail, IPRP déclarée auprès de la DREETS.

Equipe d'ergonome, tous diplômés en ergonomie.

// CALENDRIER

Etapes	Date/ Nbre jours	Déroulement	Outils	Livrables
Mobiliser	A définir	Obtenir l'engagement de la direction Planifier la démarche et communiquer en interne	RDV avec la direction Canaux habituels en interne	
		Recueillir et analyser les données (Taux AT/MP, indicateurs...)	Document unique Indicateurs Tous documents pertinents	
Investiguer ensemble	A définir	Observer en situation réelle les postes/tâches identifiées		
		Identifier les facteurs de risques et les déterminants de chaque poste		
		Entretiens individuels de 45 minutes auprès de salariés identifiés en amont	Questionnaire validé en amont par le chef de projet interne	
		Analyser les postes au niveau de la production Rédiger un pré-diagnostic	Outils de mesure divers selon situation de travail	
		Présenter une première synthèse au dirigeant(e)	Power point	Synthèse intermédiaire
Transformer Les situations de travail	A définir	Identifier et piloter le(s) groupe(s) de travail Effectuer un travail de recherche Élaborer et rédiger un plan d'action Rédiger le diagnostic ergonomique	Réunion en groupe de travail Modèle plan d'action interne à l'entreprise	
		RDV avec le dirigeant(e) ou ses représentants pour présentation et validation du plan d'action	RDV dirigeant(e)	Le diagnostic ergonomique
		Finaliser la rédaction du diagnostic ergonomique		Le plan d'actions
Evaluer (À réaliser en interne ou si attente d'accompagnement par l'entreprise, un autre devis sera alors proposé)		Evaluation des actions en interne et mise à jour du plan d'actions	Plan d'actions	
		Mettre à jour le Document Unique	Document Unique	
TOTAL	A définir	Devis à demander		

// LIVRABLES REMIS

Une synthèse intermédiaire lors d'un rendez-vous et remise d'un pré-diagnostic (Power point).

Un diagnostic ergonomique (Power point ou format Word/PDF)

Un plan d'actions détaillant les solutions à mettre en œuvre (Excel)

// QUELQUES REFERENCES

Ils nous ont fait confiance...

